

# Fasadritning

En av grunderna i en bygglovprövning är att granska om byggnaden är anpassad till det område den är tänkt att byggas i. För att kunna göra en sådan bedömning behövs en fasadritning. Den visar hur ditt komplementbyggnad kommer att se ut från alla fyra väderstreck.

Fasadritningen ska visa tak- och fasadmaterial, placering av fönster och dörrar och detaljer runt dessa samt kulör på alla material. Dessutom ska både nya och befintliga marklinjer redovisas.

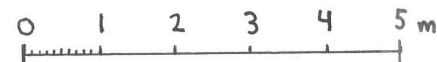
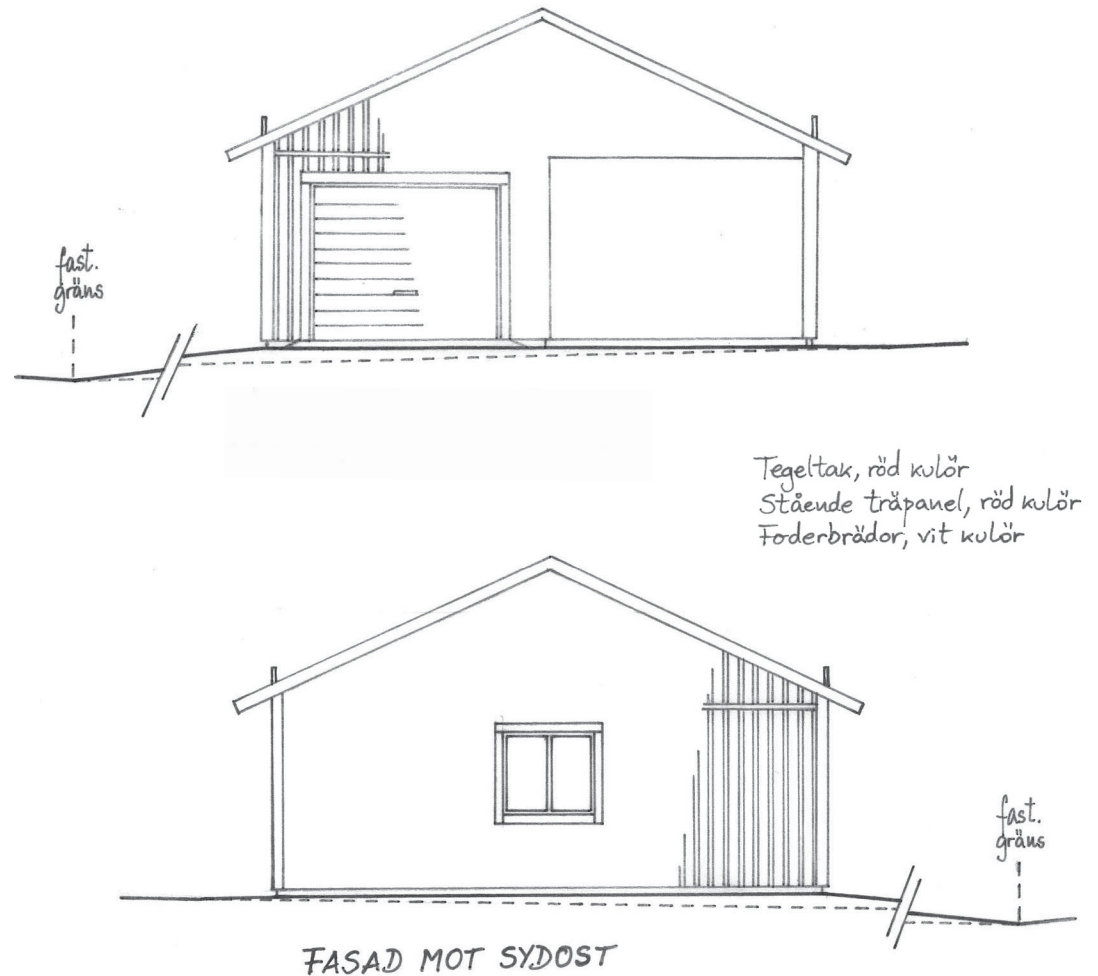
Observera att taksäkerhetsdetaljer och skorstenar kan påverka byggnadens utseende och att du behöver rita in dem också. Även marken kring byggnaden och vid tomtgränserna är viktiga för att byggnaden ska passa in i området.

Följande ska redovisas på fasadritningen:

- Namn på alla fasader från olika väderstreck
- Befintlig marklinje från byggnad till tomtgräns (streckad linje)
- Ny marklinje från byggnad till tomtgräns (heldragen linje)
- Detaljer som t ex spröjs på fönster, midja, knutbrädor, eventuell skorsten mm.
- Material och kulör ska framgå
- Ritning och skalstock i skala 1:100
- Ritningshuvud

Vid eventuell ändring:

- Ringa in eventuell ändring så att det tydligt framgår var ändringen ska göras
- Ange datum för revidering i ritningshuvudet

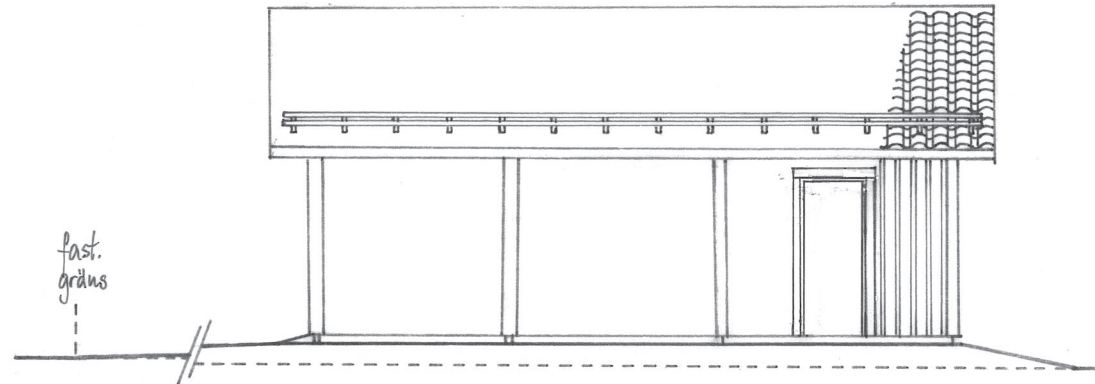


Skala 1:100

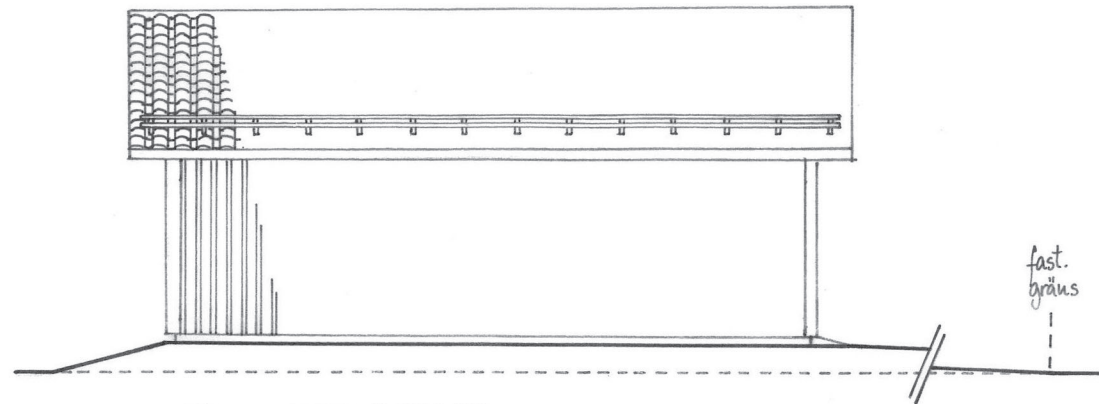
FASTIGHETS BETECKNING  
Nybyggnad av Komplementbyggnad  
Fasadritning  
A4, skala 1:100  
Datum: 2015-02-20  
Reviderad:

# Fasadritning

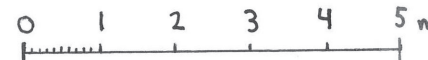
Tegeltak, röd kulör  
Stående träpanel, röd kulör  
Foderbrädor, vit kulör



FASAD MOT SYDVÄST



FASAD MOT NORDÖST



Skala 1:100

FASTIGHETS BETECKNING  
Nybyggnad av Komplementbyggnad  
Fasadritning  
A4, skala 1:100  
Datum: 2015-02-20  
Reviderad: