

Planritning

Planritningen visar hur byggnaden ser ut inuti. I planritningen redovisar du bland annat hur stort du planerar att bygga.

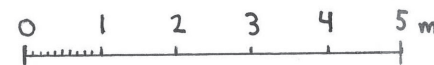
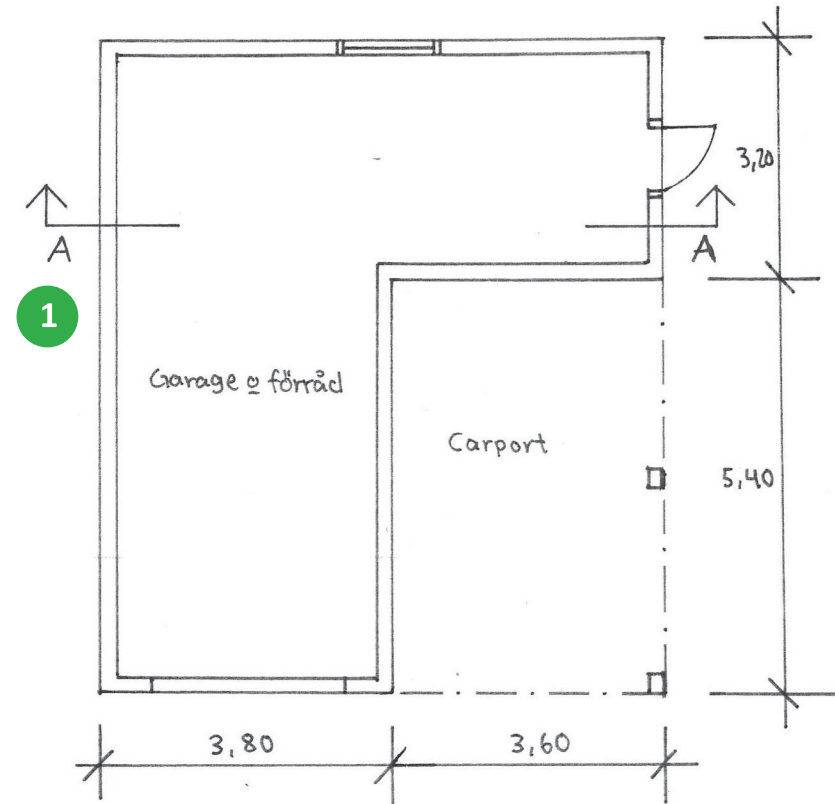
Glöm inte kontrollmäta din ritning så att skalan stämmer.

Följande ska redovisas på planritningen:

- Sektionsmarkering, t.ex.: A-A **(1)**
- Dörrar och fönster
- Måttsättning av utvärdig fasad
- Möblering av fast inredning som t.ex.: WC, köksinredning, eldstad
- Rumsbeskrivning: förråd, sovrum, WC, kök, vardagsrum, tvätt, hall
- Måttsättning av takutsprång om takutsprång är större än 50 cm från fasad
- Ritning och skalstock i skala 1:100
- Ritningshuvud

Vid eventuell ändring:

- Ringa in eventuell ändring så att det tydligt framgår var ändringen ska göras
- Ange datum för revidering i ritningshuvudet



Skala 1:100

FASTIGHETS BETECKNING
Nybyggnad av komplementbyggnad
Planritning
A4, skala 1:100
Datum: 2015-02-20
Reviderad: